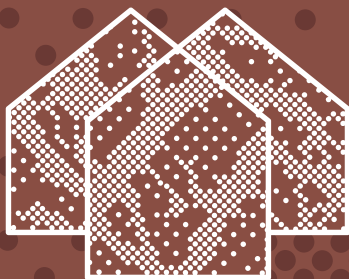


ALTAVILLA  
VICENZA



# CASE

## FOGAZZARO



L I M I T E D   E D I T I O N   L I V I N G





# L'architettura definisce nuovi confini

“ La conclusione anticipata delle vendite di **Residenza Bianca**, a lavori appena iniziati, ci ha dato l'ennesima conferma che **Altavilla** rappresenta per la nostra Impresa un territorio di grande successo. Negli anni abbiamo infatti contribuito allo sviluppo di questo paese con crescente qualità, e con il coraggio della sfida, in termini di **avanguardia architettonica e tecnologica**. Ora, con questo nuovo intervento, insieme ai talentuosi progettisti di **Asastudio**, stiamo ancora una volta ridefinendo la frontiera del costruire.

”

*Sergio Dalla Verde*





# Tra la terra e il cielo

Quando lo Stile incontra  
i valori del Brand

Sinonimo di stile ed eleganza, **Case Fogazzaro** si conferma come **modello di comfort dell'abitare**, sotto ciascuno degli aspetti che caratterizzano gli edifici Dalla Verde: **progetti** di grande architettura, splendidamente inseriti nel **contesto**, curati fin nel minimo dettaglio grazie alla scelta di materiali e **finiture** di pregio ed alla possibilità di **personalizzazione** che incontra il gusto di ciascun Cliente.



**Real Estate**





Ai piedi del colle di Altavilla, 3 edifici minimalisti si fanno baluardo della natura,  
al limite della fascia urbana





Scuola primaria  
L. Da Vinci

Scuola per l'infanzia  
B. Munari

Centro Polifunzionale  
Papa Luciani

Fermata  
dell'autobus

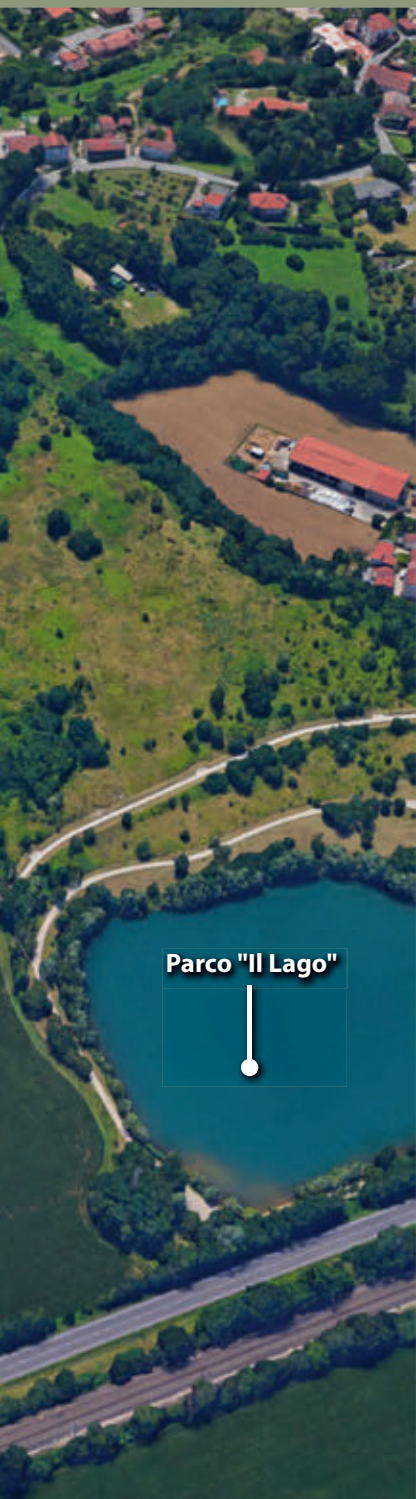
Le Ville  
di Altavilla

Fermata  
dell'autobus

Le Case  
di Altavilla







# Al centro dello Spazio

Altavilla si conferma la location più richiesta nella fascia metropolitana

**Via Fogazzaro** gode di una posizione estremamente strategica e privilegiata, ideale per vivere immersi nel verde, riservandosi di poter raggiungere anche a piedi i servizi della città e di arrivare in 5 minuti a Vicenza. E' un privilegio su cui si fonda il successo di questa città, da tempo oggetto di lunga crescita.



Contenuti extra

Esplora **la posizione**  
su Google Earth



2002 - "Le Case di Altavilla"



2002 - "Le Ville di Altavilla"



2004 - "Le Corte di Altavilla"



2005 - "Corte Nuova"



2007 - "Residenze Via Bologna"



2009 - "Residenze di Via Alfieri"



2012 - "Residenze San Marco 2"



2016 - "Residenza Bianca"



2016 - "Residenza Bianca DUE"

# Un territorio che conosciamo bene

Ad Altavilla, 10 interventi immobiliari in 15 anni

Dalla iconica sagoma de "Le Ville di Altavilla", progettate da **Aldo Cibic** ad inizio millennio, a la "Corte Nuova", progetto di **Vudafieri Saverino Partners** di qualche anno dopo, fino alle tre "Residenza Bianca" firmate recentemente da **Flavio Albanese**, il territorio di Altavilla è permeato da segni architettonici riconoscibili, realizzati da Dalla Verde, ognuno con una **propria personalità ed identità**.

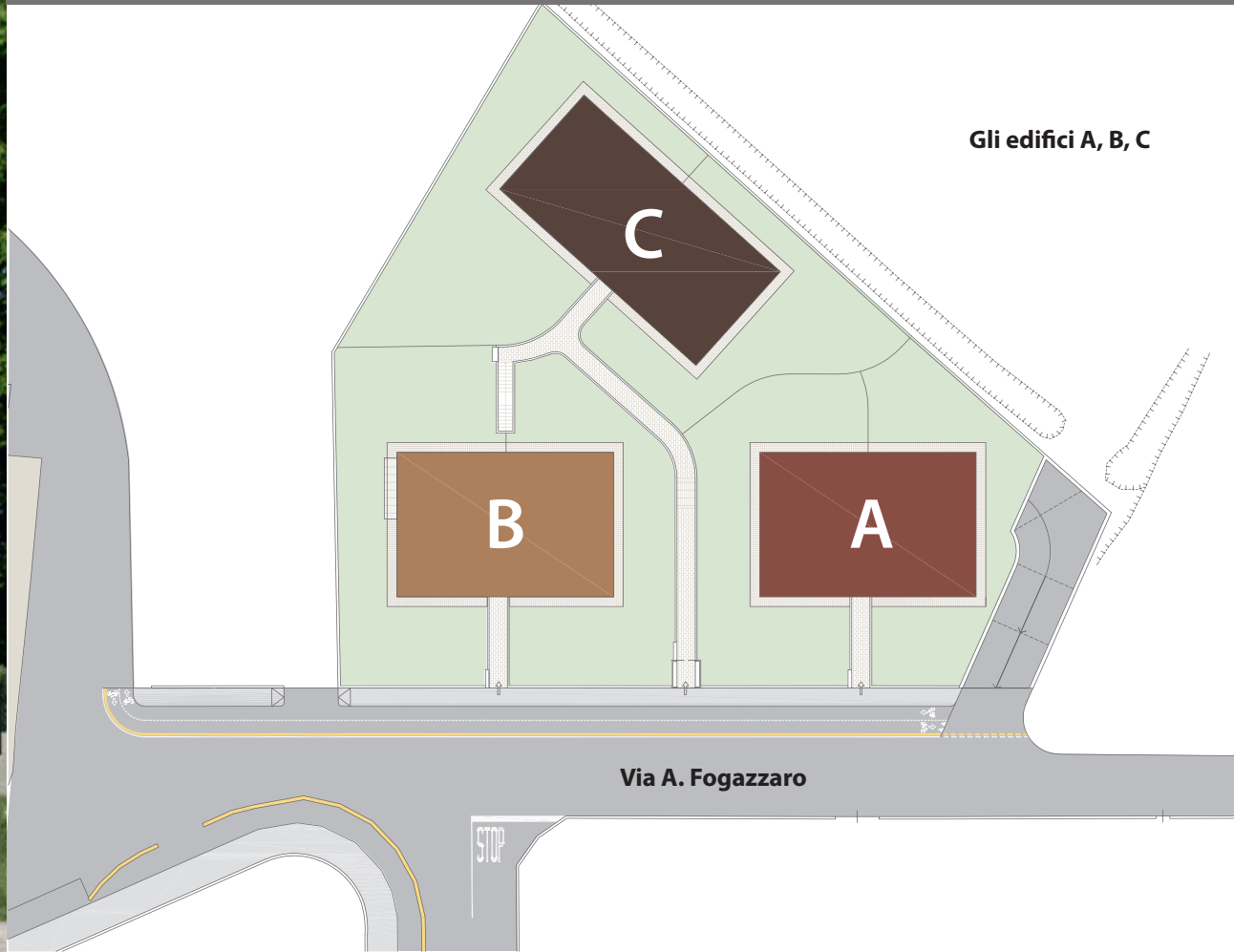


**Real Estate**



3 edifici di dimensioni contenute, incastonati in uno spazio verde che ne protegge la privacy, con la vista aperta su tutti i punti cardinali

Gli edifici A, B, C



Via A. Fogazzaro



Contenuti extra

**CASE FOGAZZARO**

Vedi le unità immobiliari disponibili sul sito dallaverde.it

Il livello interrato, con i garage e la rampa di accesso







**Edificio A**  
**4 soluzioni bicamere**  
**con terrazze abitabili**  
**e giardini privati.**  
**In Classe A**

**A**

**CASE**  
FOGAZZARO

**A0**

**PIANO TERRA**



**01**

**02**



**A1**

# PRIMO PIANO



0 1 2 4



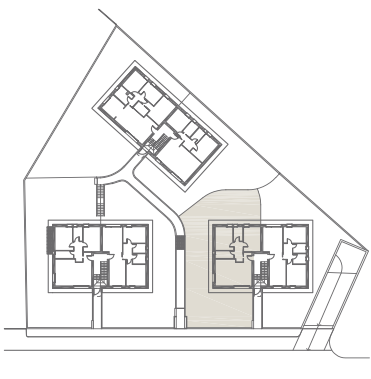
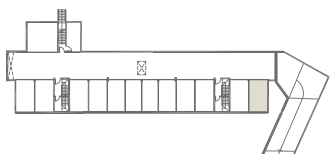
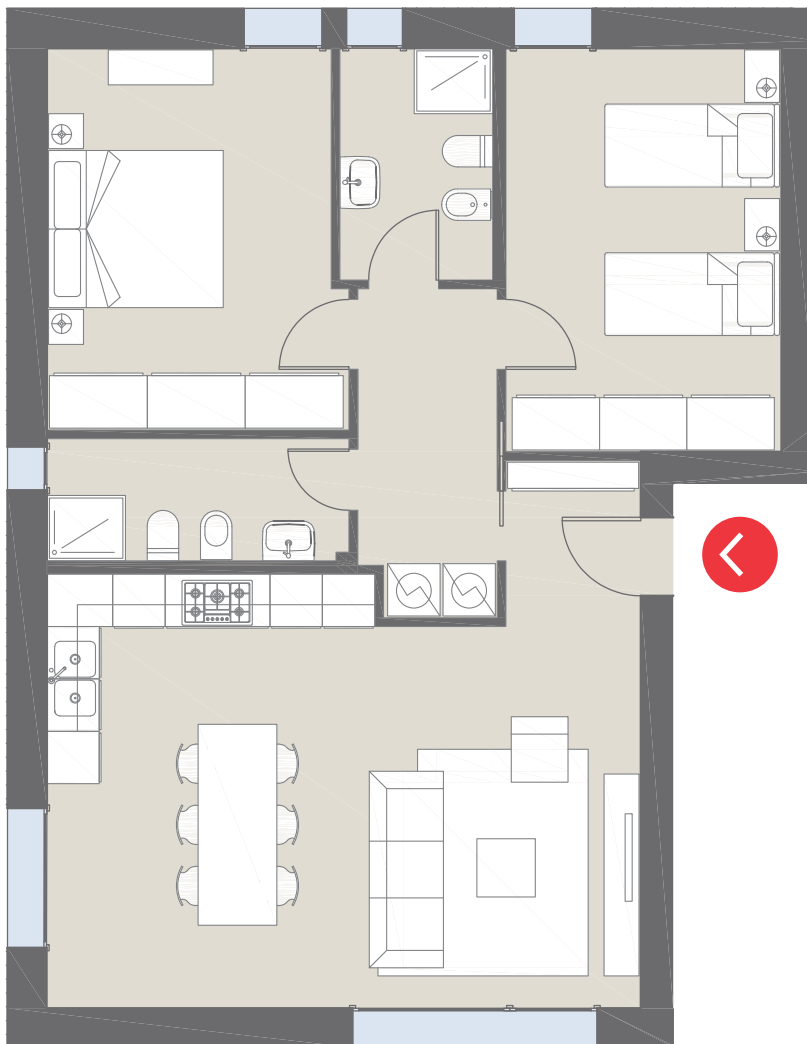
# A0 01

## PIANO TERRA

### Appartamento A0/01

BICAMERE

- Ampia e luminosa zona giorno
- 2 camere (1 matrimoniale, 1 doppia)
- Doppi servizi finestrati
- Disimpegno con zona lavanderia
- Ampio giardino di proprietà su 3 lati
- Spazioso garage singolo al piano interrato

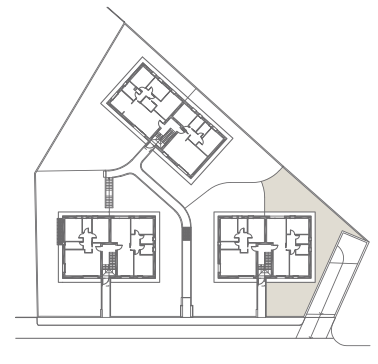
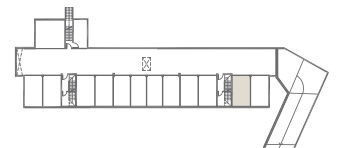
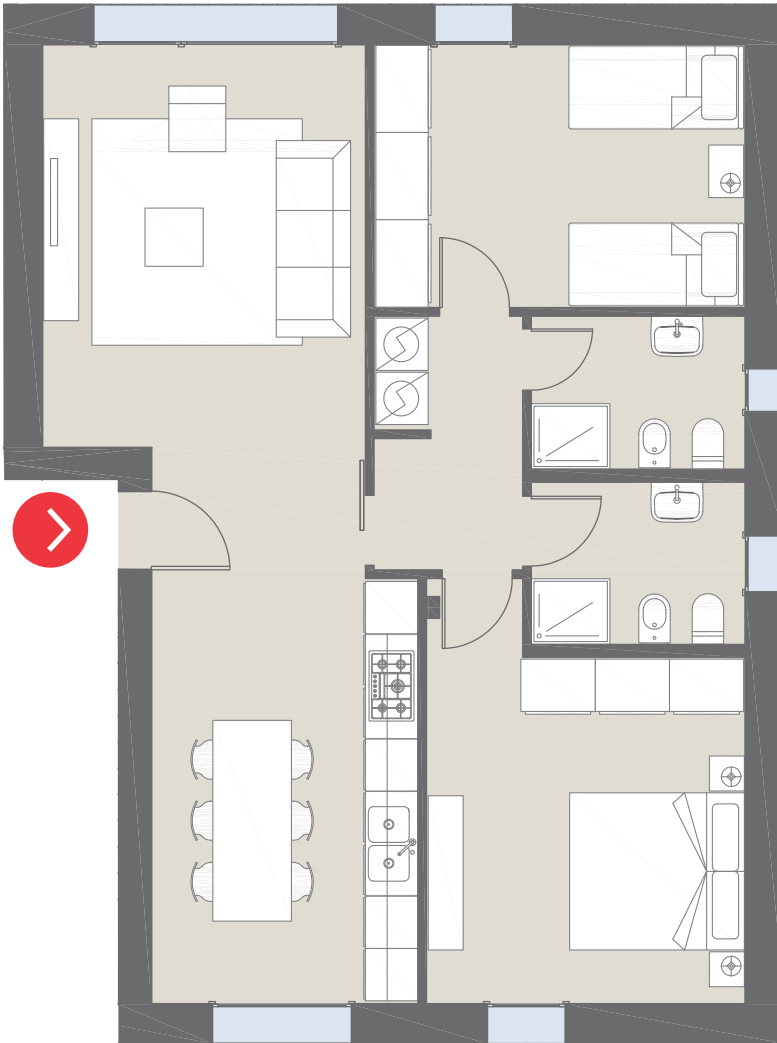


**A0 02**

## PIANO TERRA

### **Appartamento A0/02** BICAMERE

- Ampia e luminosa zona giorno
- 2 camere (1 matrimoniale, 1 doppia)
- Doppi servizi finestrati
- Disimpegno con zona lavanderia
- Ampio giardino di proprietà su 3 lati
- Spazioso garage singolo al piano interrato



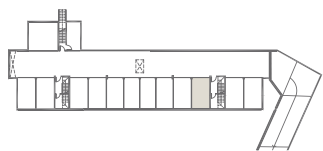
# A1 01

## PRIMO PIANO

### Appartamento A1/01

BICAMERE

- Ampia e luminosa zona giorno
- 2 camere (1 matrimoniale, 1 doppia)
- Doppi servizi finestrati
- Disimpegno con zona lavanderia
- Ampio terrazzo
- Spazioso garage singolo al piano interrato



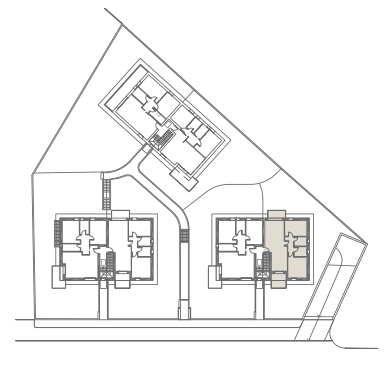
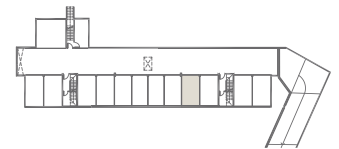
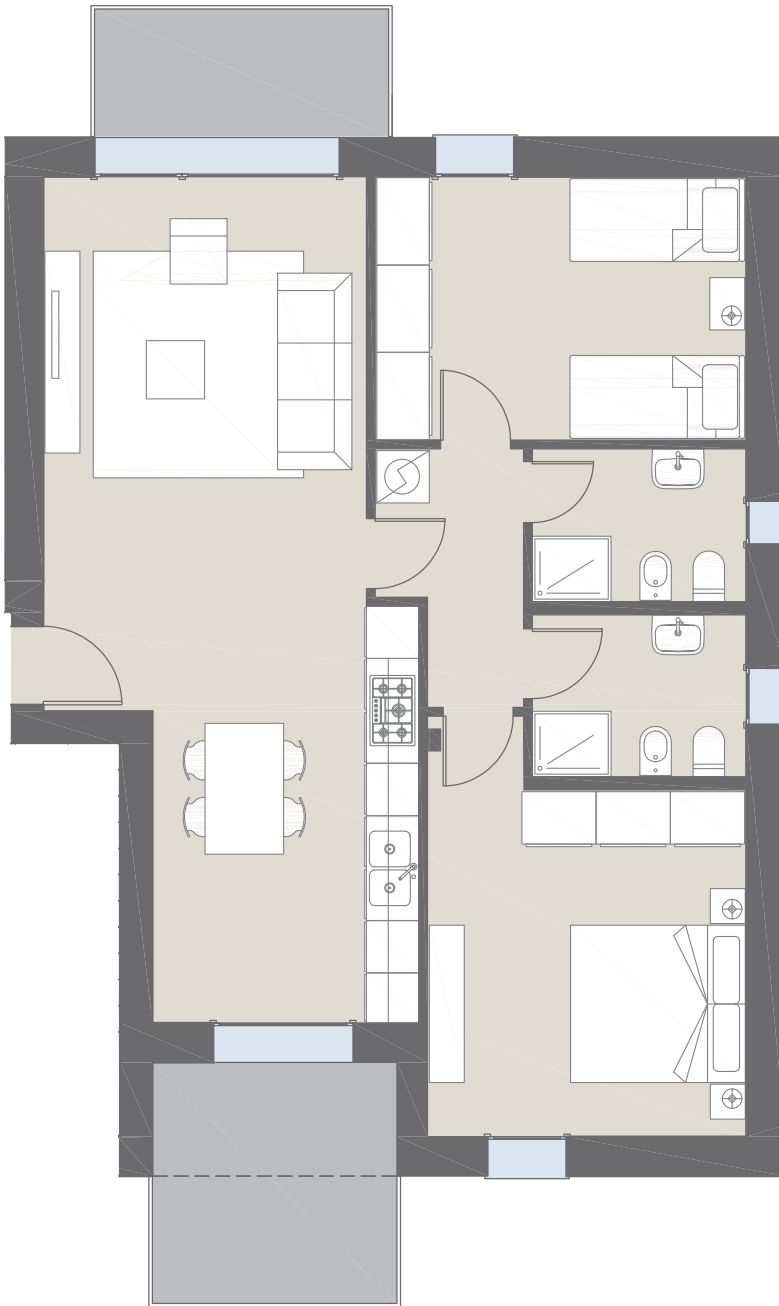
**A1 02**

## PRIMO PIANO

### Appartamento A1/02

BICAMERE

- Ampia e luminosa zona giorno
- 2 camere (1 matrimoniale, 1 doppia)
- Doppi servizi finestrati
- Disimpegno con zona lavanderia
- Doppio terrazzo
- Spazioso garage singolo al piano interrato







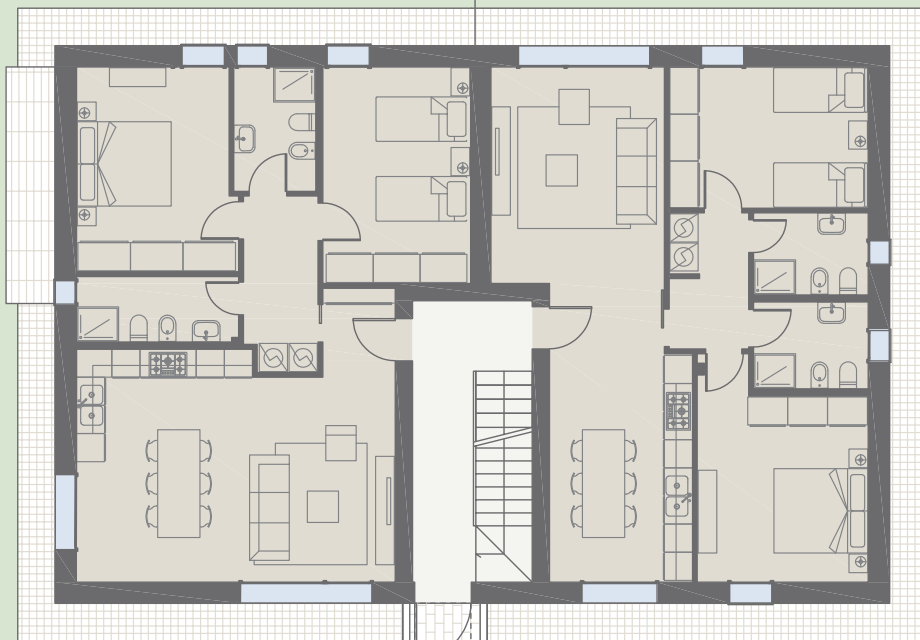
**Edificio B**  
**4 soluzioni bicamere**  
**con terrazze abitabili**  
**e giardini privati.**  
**In Classe A**

**B**

**CASE**  
FOGAZZARO

**BO**

**PIANO TERRA**



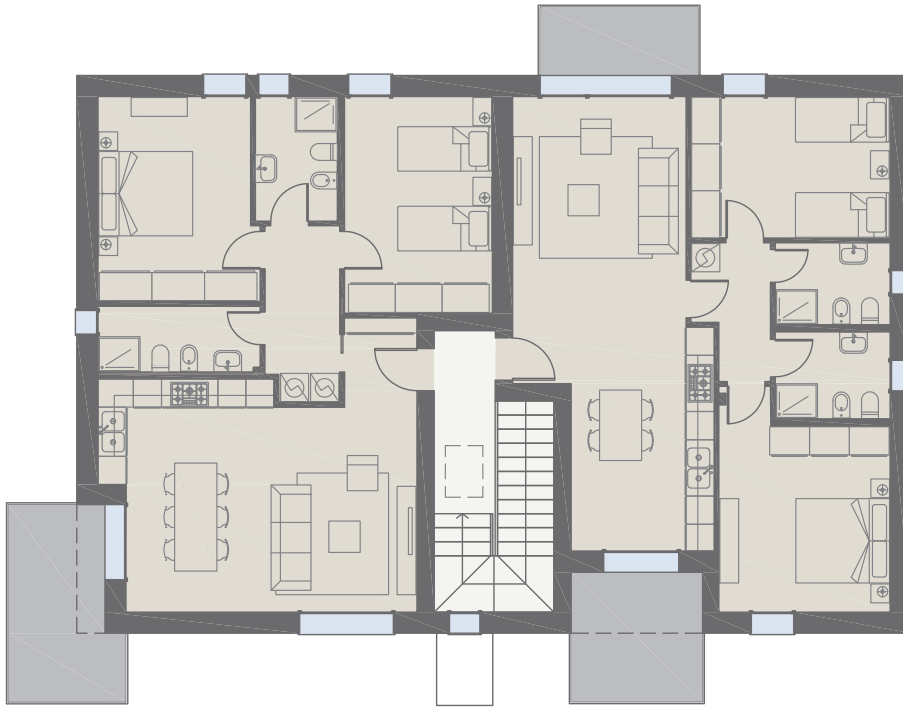
**01**

**02**



**B1**

# PRIMO PIANO



**01**

**02**

0 1 2 4



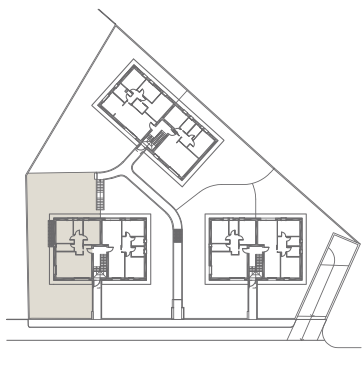
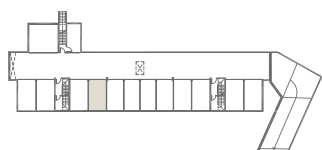
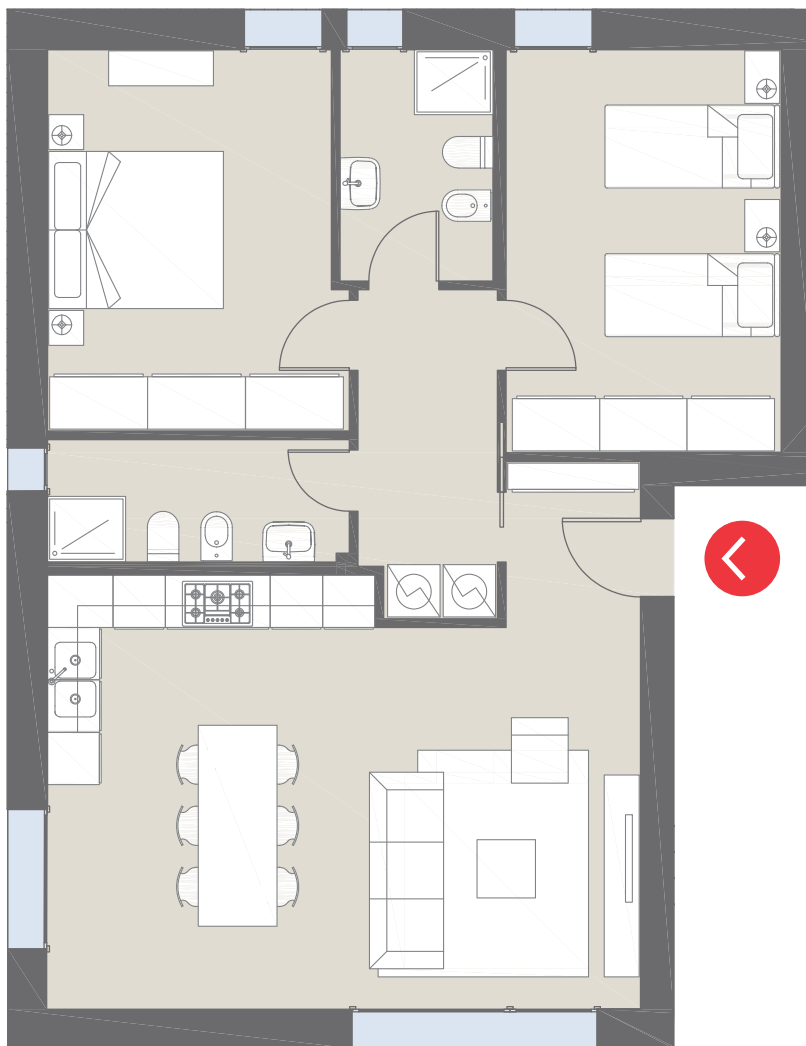
**B0 01**

## PIANO TERRA

### Appartamento B0/01

BICAMERE

- Ampia e luminosa zona giorno
- 2 camere (1 matrimoniale, 1 doppia)
- Doppi servizi finestrati
- Disimpegno con zona lavanderia
- Ampio giardino di proprietà su 3 lati
- Spazioso garage singolo al piano interrato



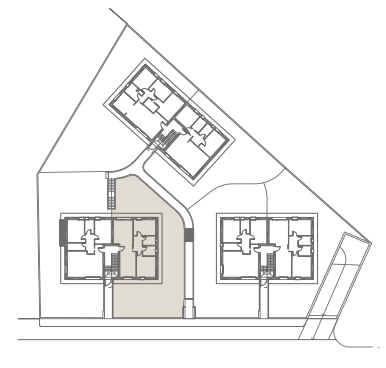
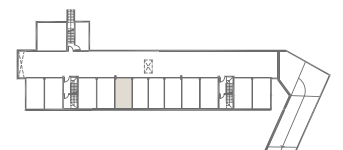
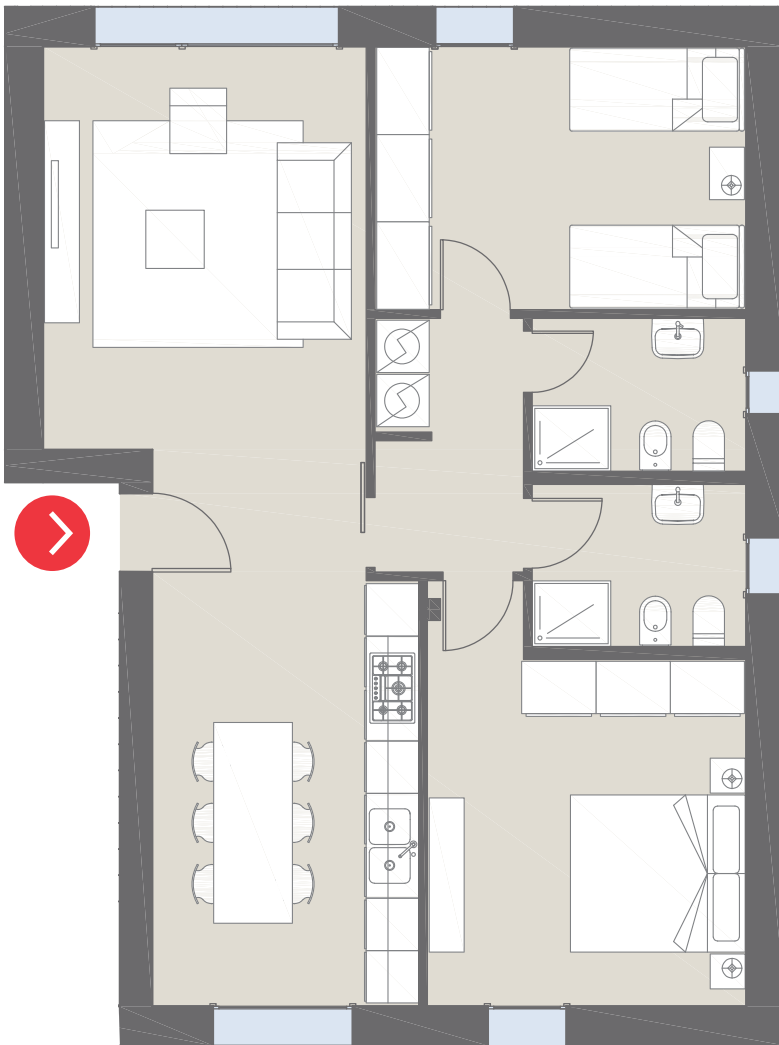
**B0 02**

## PIANO TERRA

### **Appartamento B0/02**

BICAMERE

- Ampia e luminosa zona giorno
- 2 camere (1 matrimoniale, 1 doppia)
- Doppi servizi finestrati
- Disimpegno con zona lavanderia
- Ampio giardino di proprietà su 3 lati
- Spazioso garage singolo al piano interrato



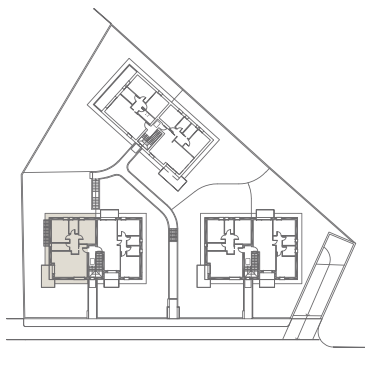
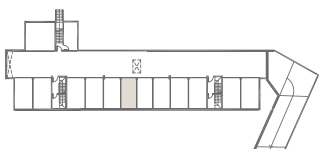
**B1 01**

## PRIMO PIANO

### Appartamento B1/01

BICAMERE

- Ampia e luminosa zona giorno
- 2 camere (1 matrimoniale, 1 doppia)
- Doppi servizi finestrati
- Disimpegno con zona lavanderia
- Ampio terrazzo
- Spazioso garage singolo al piano interrato



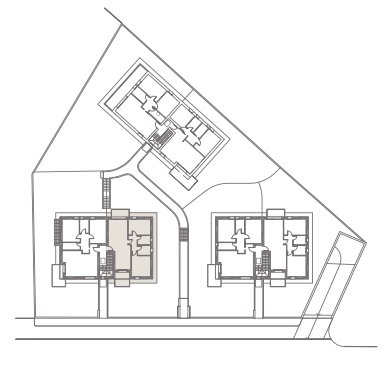
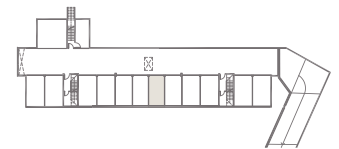
**B1 02**

## PRIMO PIANO

### Appartamento B1/02

BICAMERE

- Ampia e luminosa zona giorno
- 2 camere (1 matrimoniale, 1 doppia)
- Doppi servizi finestrati
- Disimpegno con zona lavanderia
- Doppio terrazzo
- Spazioso garage singolo al piano interrato







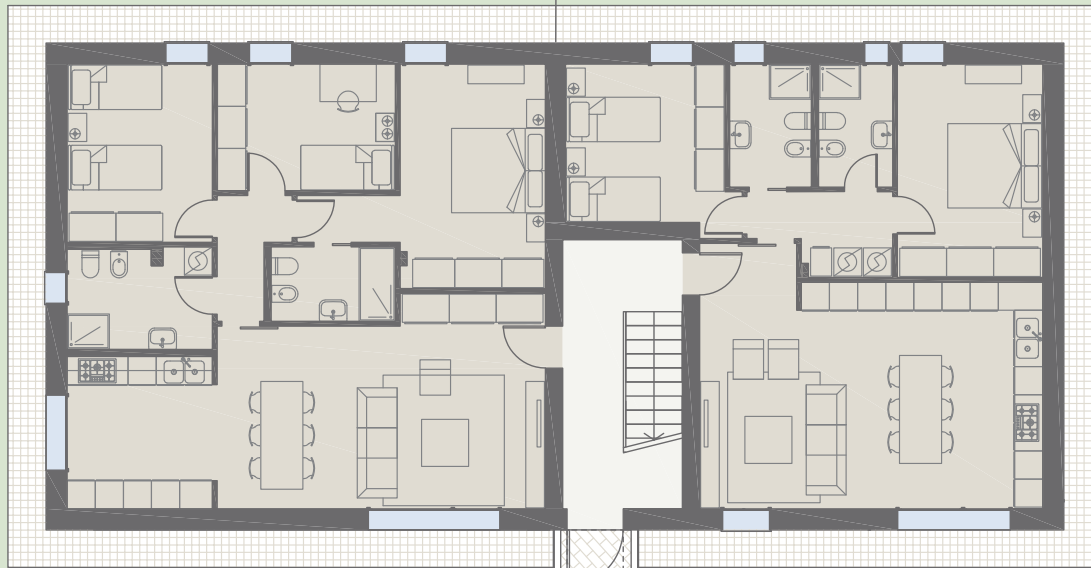
**Edificio C**  
**3 soluzioni bicamere**  
**e 1 tricamere con**  
**terrazze abitabili e**  
**giardini privati.**  
**In Classe A**



**CASE**  
FOGAZZARO

CO

# PIANO TERRA



01

02



C1

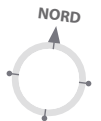
# PRIMO PIANO



01

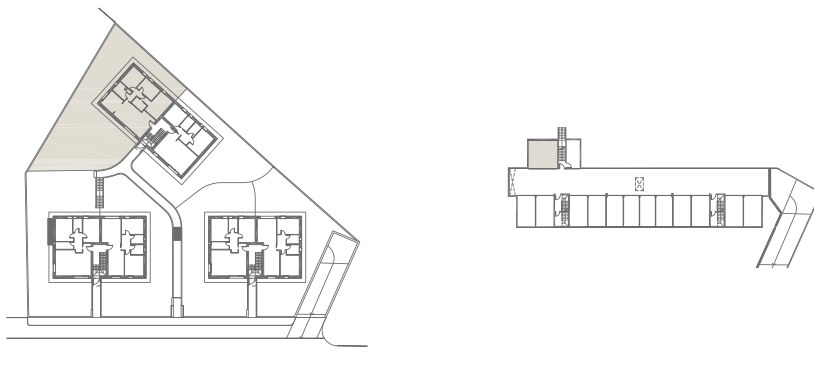
02

0 1 2 4



**C0 01**

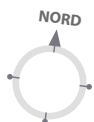
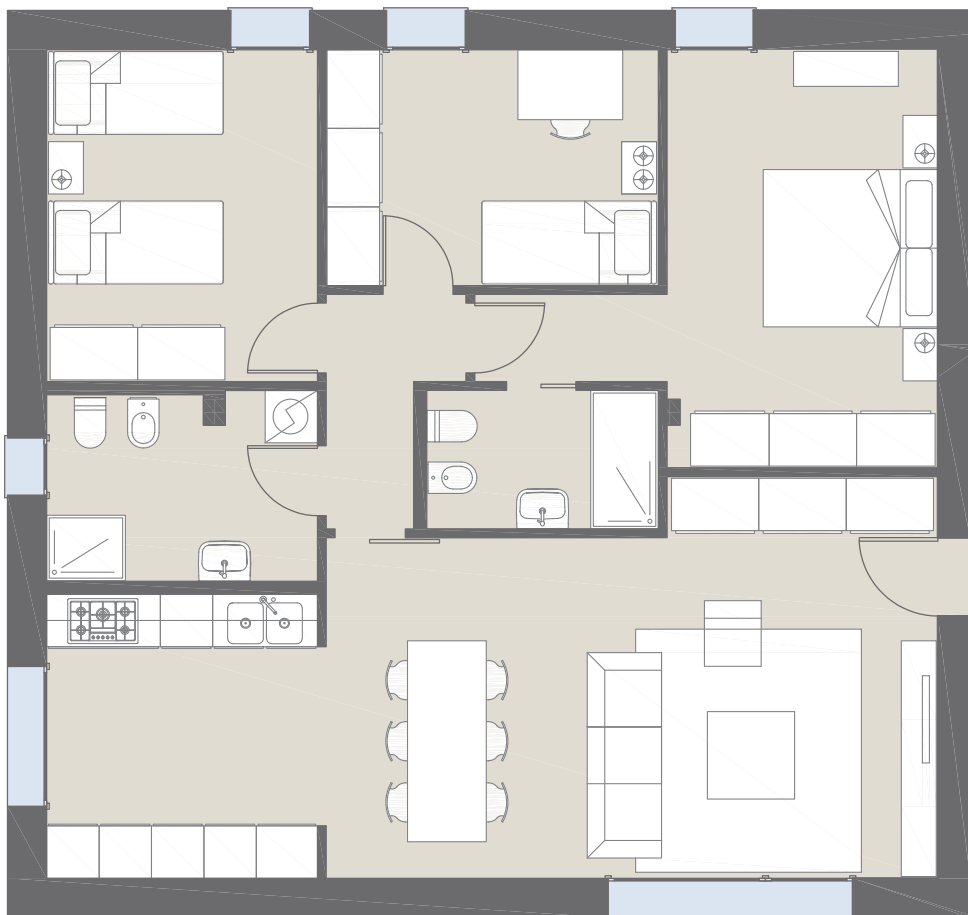
## PIANO TERRA



### Appartamento C0/01

TRICAMERE

- Ampia e luminosa zona giorno
- 3 camere (1 matrimoniale, 1 doppia, 1 singola)
- Doppi servizi
- Ampio giardino di proprietà su 3 lati
- Garage doppio in larghezza al piano interrato

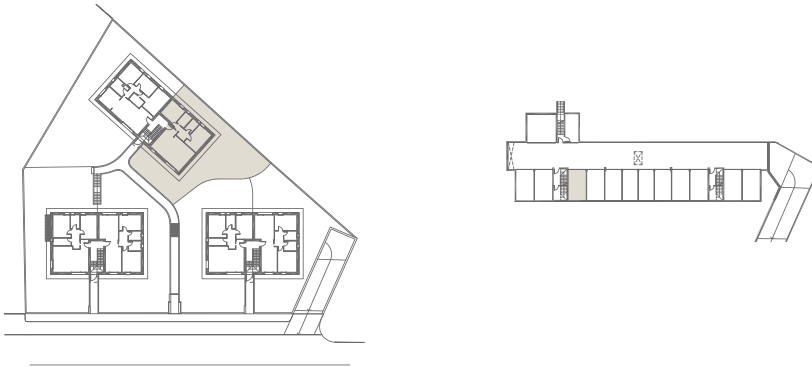
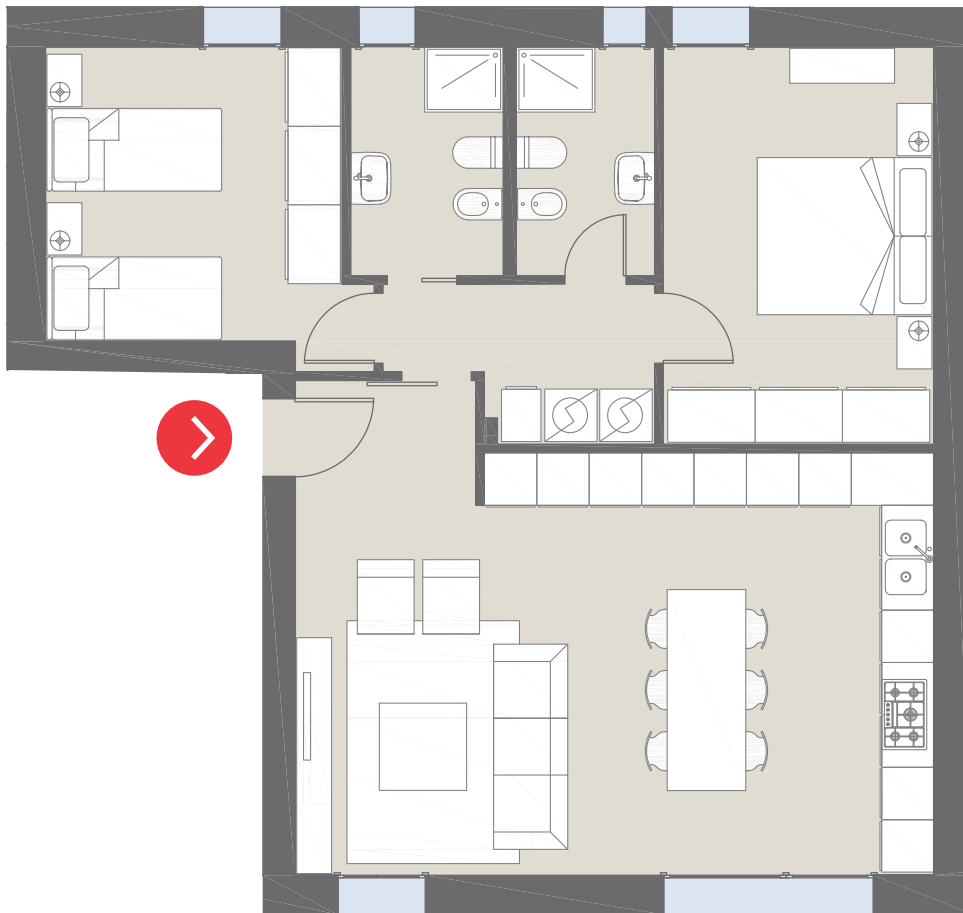


**CO 02**

## PIANO TERRA

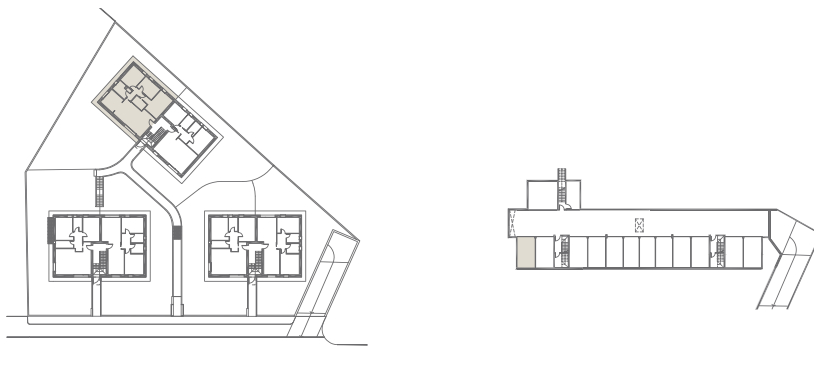
### **Appartamento C0/02** BICAMERE

- Ampia e luminosa zona giorno
- 2 camere (1 matrimoniale, 1 doppia)
- Doppi servizi finestrati
- Disimpegno con zona lavanderia
- Ampio giardino di proprietà su 3 lati
- Spazioso garage singolo al piano interrato



C1 01

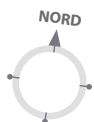
## PRIMO PIANO



### Appartamento C1/01

BICAMERE

- Ampia e luminosa zona giorno
- 2 camere (1 matrimoniale, 1 doppia)
- Doppi servizi finestrati
- Disimpegno con zona lavanderia
- Ampio terrazzo
- Spazioso garage singolo al piano interrato

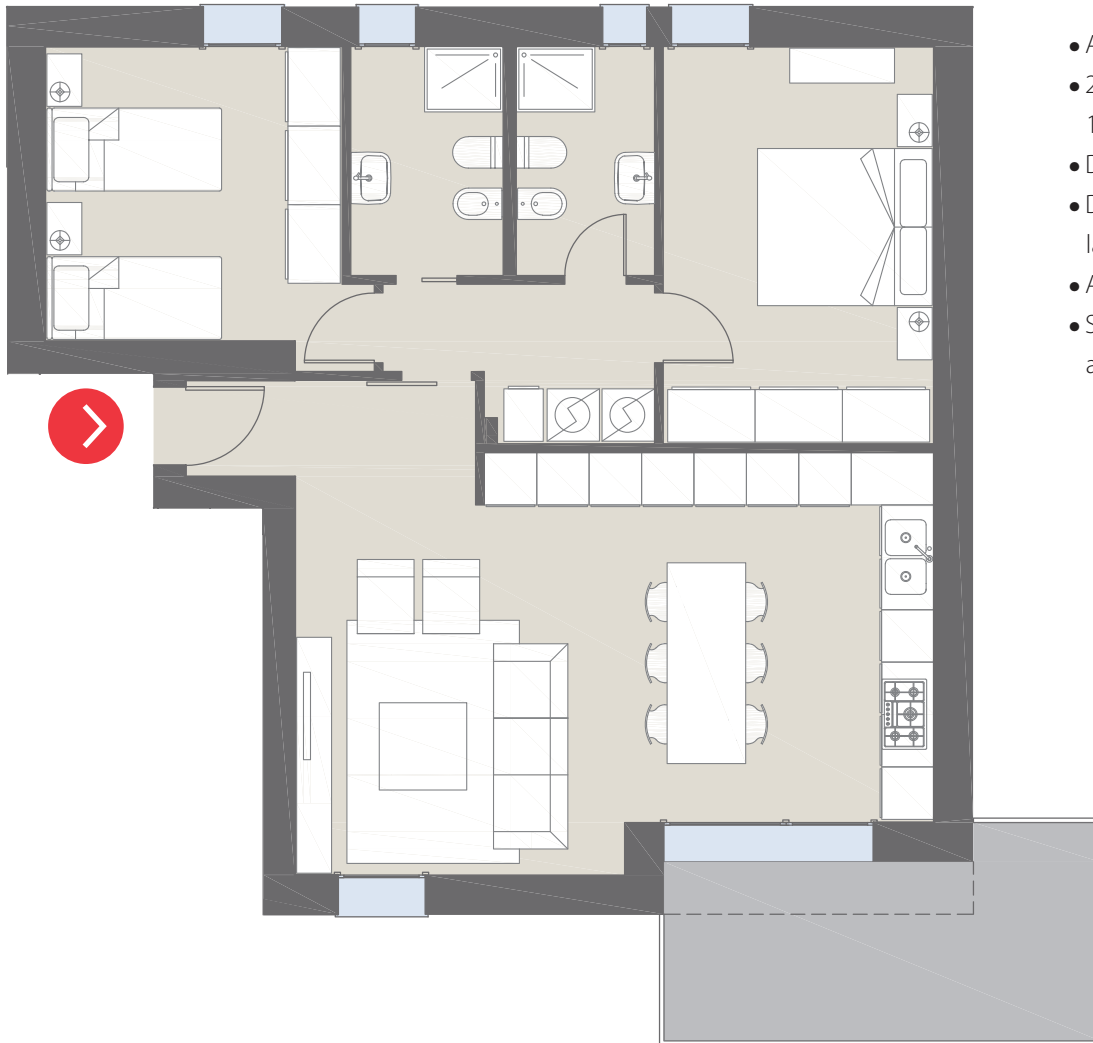


**C1 02**

## PRIMO PIANO

### Appartamento C1/02 BICAMERE

- Ampia e luminosa zona giorno
- 2 camere (1 matrimoniale, 1 doppia)
- Doppi servizi finestrati
- Disimpegno con zona lavanderia
- Ampio terrazzo
- Spazioso garage singolo al piano interrato



# CASE

FOGAZZARO

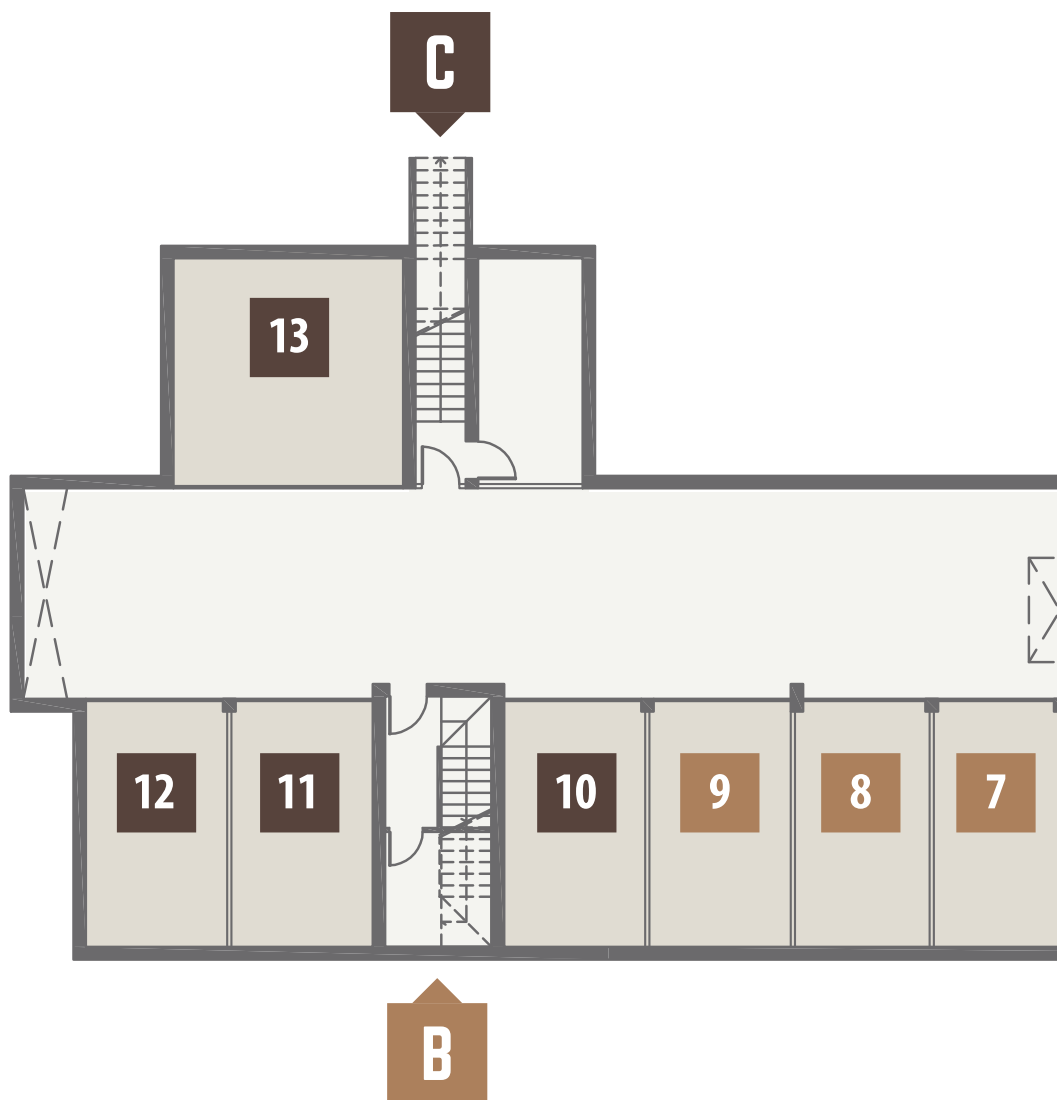
## EDIFICI

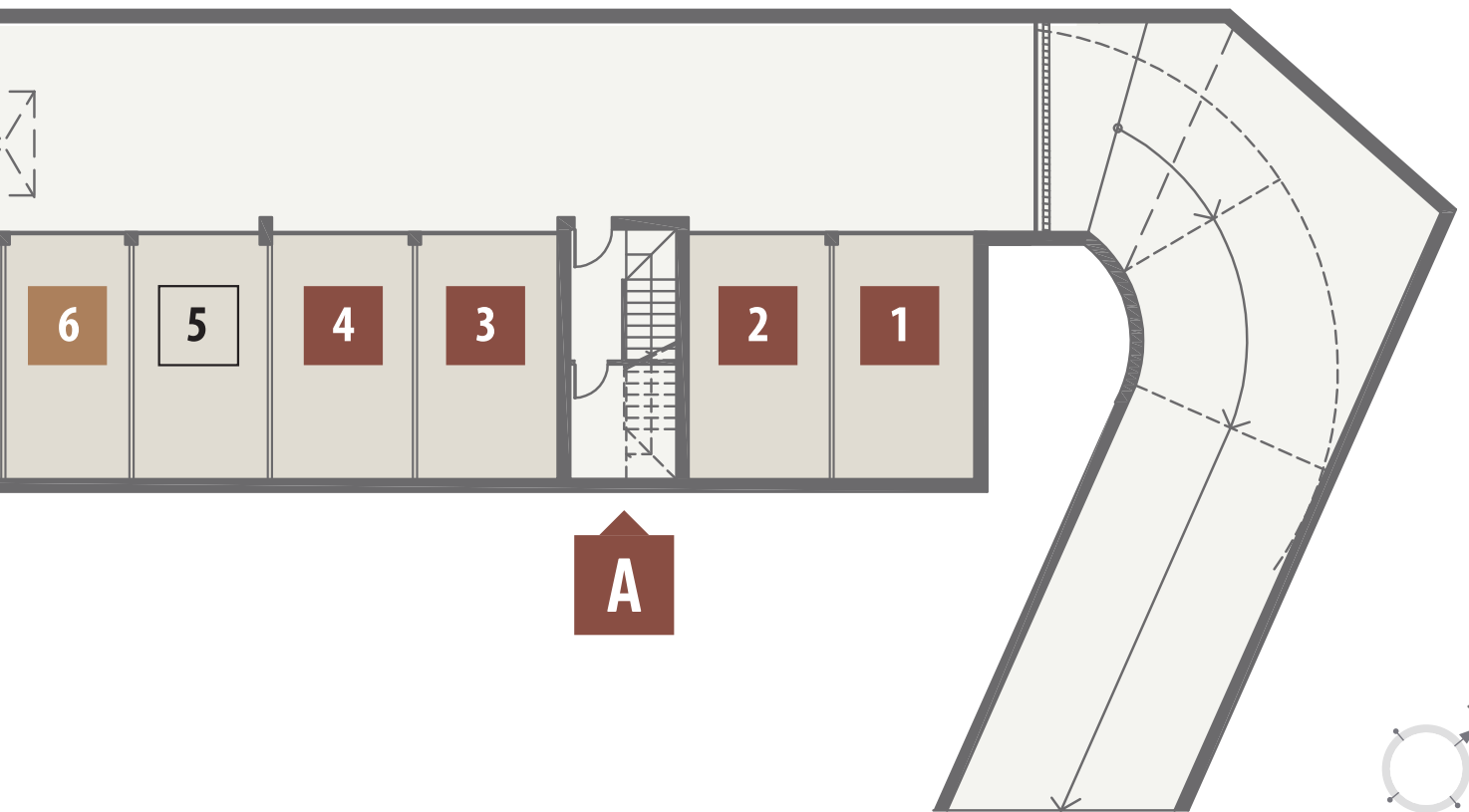
A

B

C

## PIANO INTERRATO







ASASTUDIO

#ThisIsAsastudio



Contenuti extra

Vedi il portfolio dello studio  
[asa-studio.it](http://asa-studio.it)



# Il progettista



## Flavio Albanese

Flavio Albanese (1951), con una formazione fuori dai consueti percorsi accademici, ha maturato una lunga e poliforme esperienza nei settori dell'architettura e del design. Ha tenuto corsi all'École Polytechnique Fédérale di Losanna e all'Art Institute di Chicago (1980), all'University of Yale (1983), all'University of Architecture di Delft (2005), all'University of Florida (2006), alla Fundación Proa de Buenos Aires (2008) e più volte presso importanti sedi universitarie italiane. È stato membro di giunta di Confindustria Vicenza dal 1998 al 2001, ha fatto parte del Comitato scientifico di Domus Academy (2004-2005) e del Comitato d'Onore di Mlart (2009 e 2010) e direttore dell'Officina del Porto di Palermo (2006-2008). Nel triennio 2007-2010 è direttore di Domus, la prestigiosa rivista internazionale di architettura. Nel 2009 e 2010 è docente al summer workshop dell'Istituto Universitario di Architettura di Venezia. Nel 1987 ha fondato a Vicenza, con l'architetto Franco Albanese, lo studio di architettura ASA Studio Albanese srl. Progetti dello studio sono stati pubblicati dalle maggiori riviste internazionali di architettura e design. Il progetto Neores viene segnalato nell'edizione 2003 dell'European Union Prize for Contemporary Architecture della Mies van der Rohe Foundation. Nel 2004 e nel 2006 alcuni progetti dello studio sono presenti alla Biennale Internazionale di Architettura di Venezia. Attualmente Flavio Albanese è presidente della Fondazione Teatro Comunale Città di Vicenza.

“*Case Fogazzaro si trova nella propaggine nord est della collina di Altavilla, al limite di un frammento di campagna coltivata, che si apre a nord verso lo skyline delle prealpi vicentine. Tenendo conto del contesto paesaggistico, il progetto ha trovato appropriato riproporre il modulo della casa di campagna, frammentando il volume disponibile in “tre case a forma di casa”. La semplicità formale degli esterni, caratterizzati verso il contemporaneo dagli imbotti colorati e dai parapetti dei terrazzi in lamiera forata, nasconde come un guscio la complessità degli spazi interni, progettati e definiti con soluzioni molto ricercate. Case Fogazzaro si presenta perciò come volumi monolitici e quasi archetipi di un rapporto poetico con il paesaggio. Questo aspetto è sottolineato anche dalla scelta di usare solo portefinestre di ampie dimensioni, che favoriscono una fluida continuità tra interni ed esterni, permettendo idealmente al paesaggio di entrare in casa.*”



# Una Scelta di Stile

Personalizzare la nuova casa



“ *Le giovani coppie, che affrontano per la prima volta la personalizzazione della loro nuova casa, apprezzano moltissimo quando un architetto si mette al loro fianco e aiuta loro la scelta di materiali, finiture e colori.* ”

## **Eva Stella**

Responsabile della gestione tecnica dei cantieri immobiliari e dei rapporti con i clienti.

Ama l'arte, il mare e l'estate. Adora viaggiare, specialmente verso mete che permettono di coniugare tradizioni, modernità e natura.

## **Un percorso di scelte entusiasmanti e delicate**

Poichè molte variabili si sommano dentro e fuori da un capitolato d'acquisto, Dalla Verde offre la consulenza di un tecnico professionista che con garbo ed eleganza aiuta e consiglia l'acquirente nello scegliere fra le opzioni che l'impresa suggerisce. E' un momento emotivamente coinvolgente, spesso origine di scelte poi irreversibili, magari affrontato con poca o nulla esperienza, che riteniamo sarà più agevole e proficuo affrontare al fianco di un architetto professionista.

Chi abita in un appartamento conosce molto bene il problema: persone che corrono al piano di sopra, aspirapolvere in funzione, TV a tutto volume... Per tutelare la privacy e garantire il benessere acustico ci sono strumenti che vanno usati in modo corretto sia nella fase di progettazione che durante la costruzione.

**LA TECNOLOGIA DALLA VERDE** L'isolamento acustico è una necessità per il cliente, ma ancor di più è un dovere del costruttore. La legislazione in vigore indica i requisiti minimi delle prestazioni fonoisolanti, da rispettare nella realizzazione di ambienti abitativi. **Costruzioni Dalla Verde Spa non solo rispetta i limiti minimi, ma si discosta significativamente dalle cifre indicate per legge**, dimostrando anche su questo fronte efficienza e responsabilità nel metodo costruttivo.

**LA MISURAZIONE DEI VALORI** La misura del rumore è logaritmica: ovvero ogni 3 Decibel la percezione del rumore si dimezza. Negli edifici Dalla Verde otteniamo tipicamente valori che migliorano sensibilmente i limiti di legge.

Per scoprire di più **[www.dallaverde.it](http://www.dallaverde.it)**



**Contenuti extra** **ACUSTICA**

Approfondisci il tema  
sul sito [dallaverde.it](http://dallaverde.it)

# Benessere acustico

Sentirai solo la tua musica



“

*Il fatto che nessuno sia indifferente alla musica ci ricorda l'importanza dell'acustica. In tema di benessere nell'ambiente costruito essa è un aspetto imprescindibile. Case belle agli occhi, silenziose agli orecchi.*

”

## **Filippo Busato**

Ingegnere gestionale e dottore di ricerca in Fisica Tecnica dell'Università di Padova. Esegue e firma i test acustici negli edifici Dalla Verde

## **Fattori esaminati dal collaudo acustico**

- Potere fonisolante tra partizioni verticali e tra unità sovrapposte: caratterizza la capacità di un elemento divisorio (parete o solaio) di abbattere il rumore trasmesso per via aerea. La rilevazione tiene conto delle caratteristiche intrinseche dell'elemento divisorio e di tutti i percorsi di trasmissione sonora laterale.
- Livello di rumore di calpestio: riguarda i rumori impattivi, quelli cioè causati dalla caduta di oggetti sul pavimento (ad esempio il passo delle persone), quindi di rumori che interessano principalmente il complesso pavimento-solaio.
- Livello sonoro immesso da impianti a funzionamento discontinuo: riguarda i rumori emessi dal passaggio di liquidi nelle tubazioni di scarico, tipicamente discontinui e intensi.



# Certificazione Energetica

Risparmio e sostenibilità



**CLASSE A**  
Certificazione Energetica

La certificazione energetica, oggi, è tra i documenti più importanti e tra quelli obbligatori nel mercato immobiliare: da anni la riduzione del consumo energetico e la prevenzione degli sprechi di energia è una delle nostre priorità.

**La certificazione energetica in Classe A garantisce al proprietario soluzioni tecnologiche all'avanguardia e RISPARMIO CERTO.**

Costruzioni Dalla Verde Spa assicura una **CERTIFICAZIONE ENERGETICA INTELLIGENTE**: questo significa evitare scelte estreme, privilegiare l'utilizzo di materiali tradizionali e giungere così al giusto equilibrio tra costi e benefici.

**Case Fogazzaro offre residenze certificate in Classe A**, per un comfort dell'abitare unico, come te.

Per scoprire di più [www.dallaverde.it](http://www.dallaverde.it)



Contenuti extra **CLASSE A**

Approfondisci  
la certificazione energetica  
sul sito [dallaverde.it](http://dallaverde.it)







# Limited Edition Living

Progettare e realizzare l'esclusività

**Case Fogazzaro** è un progetto che appartiene alla collezione Limited Edition Living: ogni suo aspetto è volto a garantire un risultato straordinario dal punto di vista dei requisiti architettonici, impiantistici e tecnologici.

Un margine discrezionale che assume un valore nuovo, esclusivo, perfetto per chi ama vivere la casa appieno, condividendo i momenti speciali con i propri amici ed affetti.

**Brand Dalla Verde: sinonimo di qualità, solidità, valore.**

**Fatti per durare nel tempo.**



**Real Estate**

“ Vi presentiamo la **Famiglia Verdi**:

creata dalla matita di Ale Giorgini, è protagonista del **Manuale d'Uso & Manutenzione dell'immobile** che Costruzioni Dalla Verde Spa affida ad ogni Cliente per un corretto mantenimento nel tempo delle proprietà acquistate. ”



# Valore e durata

## Quando l'acquisto è un vero investimento

**Case Fogazzaro** è in assoluto il risultato di un processo continuo dell'azienda volto **a ricercare e sviluppare soluzioni all'avanguardia per qualità del progetto architettonico, management del processo costruttivo e scelta di materiali e finiture di prim'ordine.**

Una casa firmata Dalla Verde è da sempre sinonimo di stile, qualità e grande architettura, tutti elementi che contribuiscono a renderla **un investimento destinato a mantenere il proprio valore nel tempo.**

Le tecnologie degli impianti sono studiate per le esigenze del Cliente e pensate per facilitare e semplificare l'accesso ai controlli di gestione.

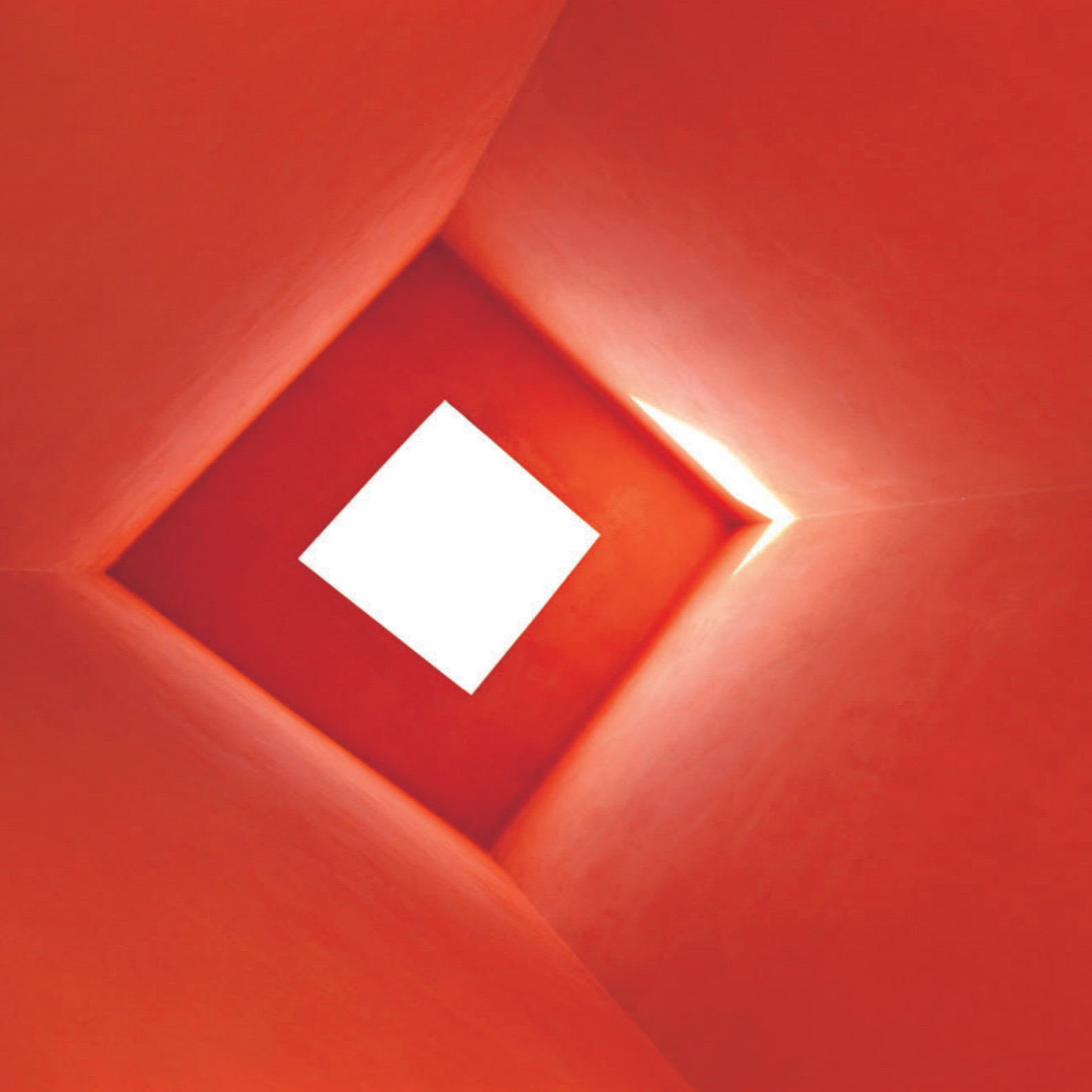
Ai suoi Clienti, poi, l'Impresa dedica un servizio post-vendita che comprende:

- **Assistenza diretta e numero verde dedicato**
- **Credenziali di accesso** a tutta la documentazione dell'immobile acquistato
- **Manuale d'Uso e Manutenzione** fornito al momento dell'acquisto



Contenuti extra **MANUALE**

Sfoglia on line il Manuale  
d'Uso e Manutenzione



# Codice Etico

## Valori condivisi

Il team di Costruzioni Dalla Verde S.p.A. condivide appieno i **Valori** di riferimento indicati dal Consiglio di Amministrazione e si impegna a rispettarli e farli rispettare applicando quotidianamente i seguenti principi fondamentali:

### 1. per l'**AMBIENTE NATURALE**

- rispetto dell'ambiente e prevenzione dei rischi ambientali
- risparmio energetico, utilizzo appropriato delle materie prime e di prodotti riciclabili
- corretto smaltimento dei rifiuti e riduzione delle emissioni inquinanti
- utilizzo di tecnologie innovative per ridurre l'impatto ambientale

### 2. nei confronti dei **CLIENTI**

- qualità, innovazione, competitività per la creazione di valore aggiunto
- assunzione di responsabilità e rispetto degli accordi commerciali
- rapporto di fiducia duraturo nel tempo

### 3. nei confronti dei **PARTNER**

- affidabilità, fiducia reciproca, scambio di opportunità
- equità fra dare e avere in rapporto all'impegno e alla collaborazione offerta
- trasparenza della gestione

### 4. nei confronti dei **FORNITORI**

- selezione dei fornitori in base a requisiti di professionalità e condivisione dei valori fondamentali
- rispetto degli impegni presi e fiducia reciproca conseguente
- equità dello scambio, in rapporto all'impegno e alla collaborazione offerti

### 5. nei confronti dei **DIPENDENTI e COLLABORATORI**

- rispetto delle persone e delle culture, in un'ottica di reciprocità
- pari opportunità
- non sfruttamento diretto o indiretto del lavoro minorile
- equità retributiva
- sviluppo del capitale umano
- sicurezza, salute, benessere sul luogo di lavoro
- servizi accessori che facilitano lo svolgimento della prestazione lavorativa

### 6. nei confronti dei **COMPETITORI**

- correttezza di comportamento e rispetto delle regole in un'ottica di reciprocità

### 7. verso la **COMUNITÀ LOCALE**

- creazione di sviluppo economico e di occupazione
- conciliazione dell'interesse dell'impresa con l'interesse della comunità
- contributo ai diversi ambiti della vita collettiva: sport, cultura, istruzione, solidarietà sociale, volontariato...

### 8. verso le **AMMINISTRAZIONI PUBBLICHE**

- collaborazione alla progettazione e realizzazione di politiche per lo sviluppo locale
- rispetto delle norme e degli adempimenti
- prevenzione della corruzione e della concussione

*“Don't waste your love on somebody, who doesn't value it.”*

William Shakespeare, Romeo and Juliet





Disegni e materiali rappresentano una soluzione possibile e non costituiscono documento contrattuale ai fini della compravendita

## Impresa di costruzioni, dal 1952

Per info, schede tecniche,  
capitolati e referenze visita il sito

[www.dallaverde.it](http://www.dallaverde.it)

## #DallaVerde

segui il mondo Dalla Verde sui social



**Real Estate**

### Costruzioni Dalla Verde S.p.A

Via Ghiotto, 2  
36075 Montecchio Maggiore (VI)

Tel. 0444 608 608

Fax 0444 608 699

[www.dallaverde.it](http://www.dallaverde.it)

[info@dallaverde.it](mailto:info@dallaverde.it)



Dalla Verde TEAM //// Together Everyone Achieves More

[www.dallaverde.it](http://www.dallaverde.it)

